

**Bestimmungshilfe für soziale Wespen anhand von Nestern & „Insassen“**

**START**

Wespentaille, Wehrstachel, gefaltete Flügel



**Einzelne Wabe ohne Nesthülle, Hinterleib spindelförmig**  
z.B. *Gallische Feldwespe*

**Kugeliges Nest, Hinterleib sitzt stumpf an Brust an**



**Nie lästig!**



Anfrage bis Juli bzw. Ende August

Anfrage nach Ende August

Nester individuenarm  
-> hängen lassen, Volk ist im Absterben begriffen

Nester individuenreich  
**Deutsche oder Gemeine Wespe** (s.u.)  
-> Völker nur bei Gefahr entfernen

Freinister

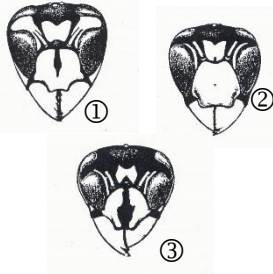
Nest freihängend im Gebüsch oder an Grashalmen, manchmal unter Dachvorsprüngen

Nester klein (unter Fußballgröße)

Wenig Tiere (bis 300)

- Mittlere Wespe** (Kleine Hornisse) ①
- Waldwespe** ②
- Norwegische Wespe** ③

Werden nie lästig!



Freinister

Nest meist freihängend, in und an Gebäuden z.B. Garagen, helle Dachböden, Dachvorsprüngen, Gartentischen und -lauben, Vogelnistkästen

Nest bis Fußballgröße, aber meist kleiner, oft erdbeerförmig, glatte Nestoberfläche, ohne „Taschen“, dunkelgrau  
Wenige Tiere (200-300)  
Kleine Tiere (12-15 mm)  
Kurzer Lebenszyklus bis Anfang September

**Sächsische Wespe**

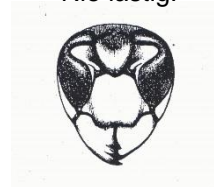
Häufige Art, jedoch nie lästig!



Nest deutlich über Fußballgröße, ockerfarbene Nesthülle (aus vermodertem Holz) mit muschelartigen Lufttaschen  
Aktivität bis Anfang November  
Bis max. 600 Tiere  
Größte Wespe (-3,5 cm)

**Hornisse**

Nie lästig!



Dunkelhöhlennister

Nester im Boden, auch in oberirdischen dunklen Höhlungen z.B. Rolladenkasten, Dach-Zwischenböden, Lichtschächte, dunkle Gartenhütten, selten Mäusenester

Nest meist kleiner als ein Fußball, Nesthülle dunkelgrau  
Nur bis Mitte September  
rötlicher Hinterleib

**Rote Wespe**

Nie lästig!



Nester ab August oft deutlich über Fußballgröße (bis 2m Umfang), muschelartige Lufttaschen an lebhaft strukturierter Oberfläche  
Langer Lebenszyklus bis Anfang November

Nester hellgrau –ockerfarben

**Gemeine Wespe**



Nester dunkelgrau

**Deutsche Wespe**

